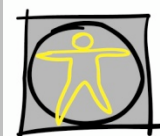


Schöne Gesundheit für Ihre Beine



Referiert von Stefanie Bourbon



ORTHOPÄDIE
VITAL ⁺ZENTRUM
PIRO GMBH

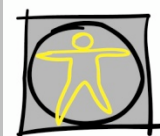
„Piro [®] Qualität für's Leben“

Anzeichen für eine Venenerkrankung

- Müde Beine
- Abendliche Schwellung
- Juckreiz, Spannungsgefühl,
- nächtliche Krämpfe
- Verfärbungen
- Krampfadern
- Offenes Bein

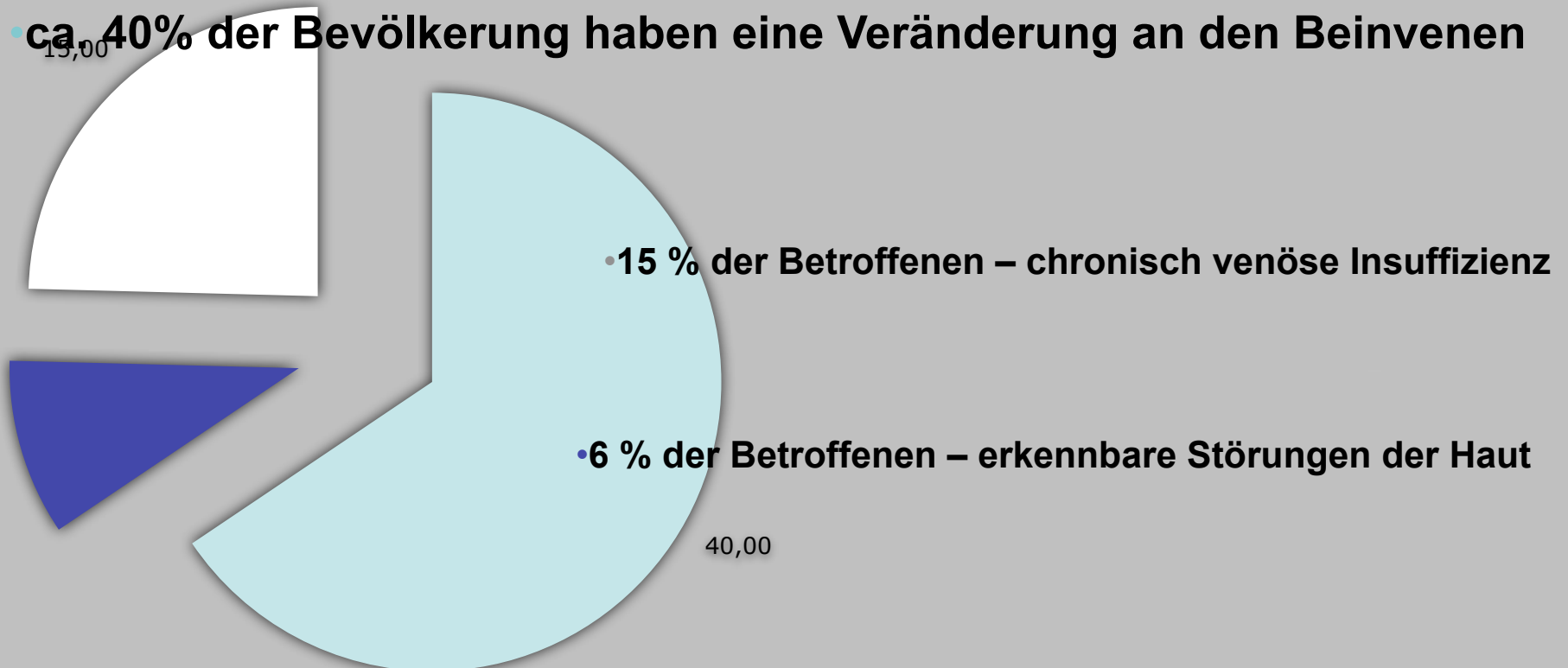


- In Gravität



Statistische Angaben (Quelle Medi)

• **ca. 40% der Bevölkerung haben eine Veränderung an den Beinvenen**



Mehr als 22 Mio. Menschen leiden darunter



**ORTHOPÄDIE
VITAL ZENTRUM**
PIRO GMBH

„Piro® Qualität für's Leben“

Feststellung

„Venenleiden“

ist eine

„Volkskrankheit“ !

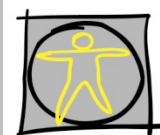


ORTHOPÄDIE
VITAL ⁺ZENTRUM
PIRO GMBH

„Piro [®] Qualität für's Leben“

Fazit 1

- **Nur etwa 10 Prozent aller behandlungsbedürftigen Patienten in Deutschland werden einer notwendigen Therapie zugeführt !**
- **Krampfadern sind kein Schönheitsfehler, sondern eine Funktionsstörung**



Fazit 2

- **Kompressionsstrümpfe werden nicht gerne, nicht regelmäßig und vor allem nicht langfristig genug getragen !**



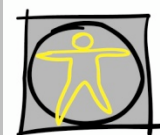
ORTHOPÄDIE
VITAL ⁺ZENTRUM
PIRO GMBH

„Piro [®] Qualität für's Leben“

Wieso

Werden Kompressionsstrümpfe nicht

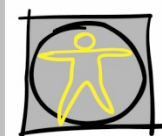
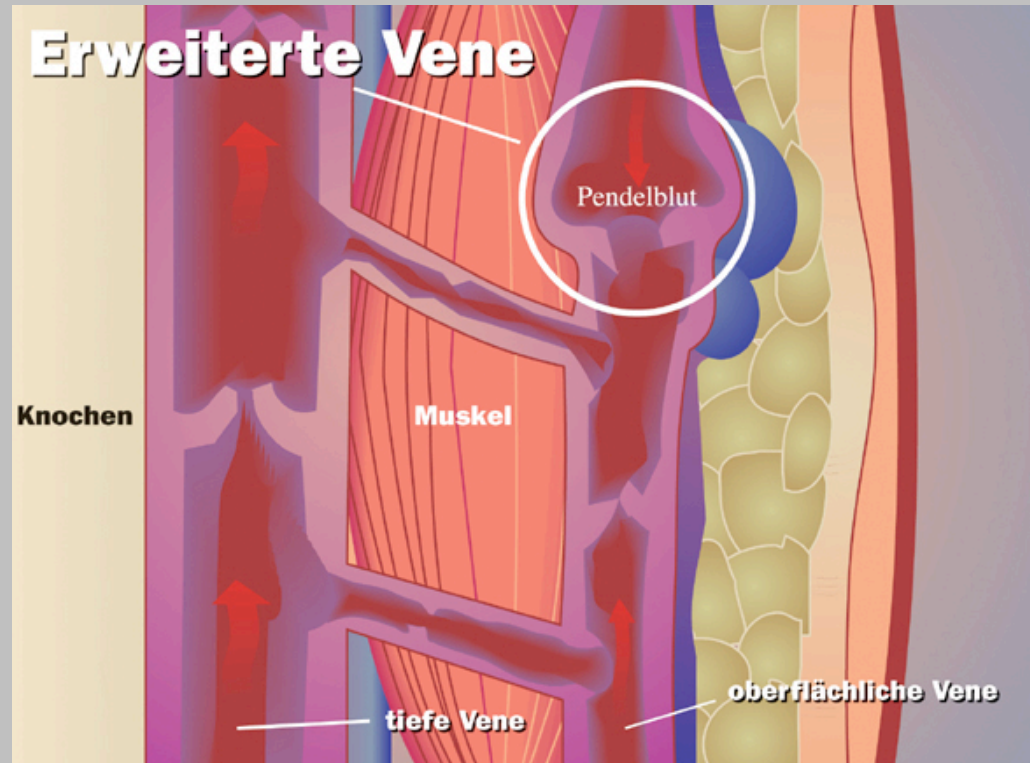
- Die sind ja viel zu eng
- Die bekomme ich alleine gar nicht an- und ausgezogen
- Da muss ich morgens eine halbe Stunde früher aufstehen
- Die Strümpfe rutschen
- Ich ziehe doch keine Oma Strümpfe an



ORTHOPÄDIE
VITAL ZENTRUM
PIRO GMBH

„Piro[®] Qualität für's Leben“

Warum müssen Kompressionsstrümpfe so eng sein?



Wirkungsweise von Kompressionsstrümpfen

- Die Wirkung des Rundgestrickten Strumpfes
- Die Wirkung des Flachgestrickten Strumpfes

Rundgestrickte Qualität



Wirkungsweise: Bei Rundgestrickter Qualität ist man auf den Arbeitsdruck des Kunden angewiesen



Arbeitsdruck ist der temporäre Druck, der von innen, vom Muskel kommt und auch in die Tiefe wirkt.



ORTHOPÄDIE
VITAL ⁺ZENTRUM
PIRO GMBH

„Piro [®] Qualität für's Leben“

Flachstrick Qualität

Wirkungsweise: Der Flachgestrickte Strumpf arbeitet mit mehr Ruhedruck



Quelle: dreschers



Quell: masche24

Ruhedruck ist der permanente Druck, der von Kompressionsstrumpf kommt



ORTHOPÄDIE
VITAL ⁺ZENTRUM
PIRO GMBH

„Piro[®] Qualität für's Leben“

Aufbau eines Kompressionstrumpfes

Funktionsfaden

Lycra, Seide, Baumwolle

Strickfaden

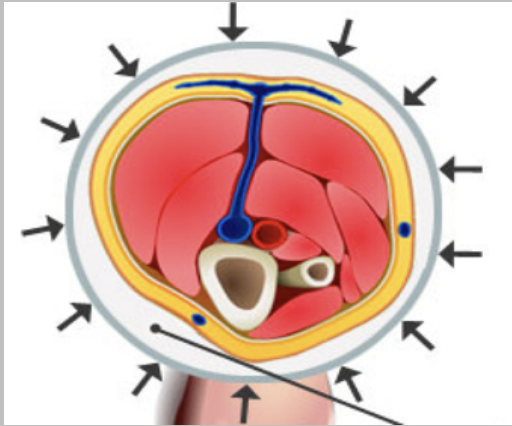
Elasthan



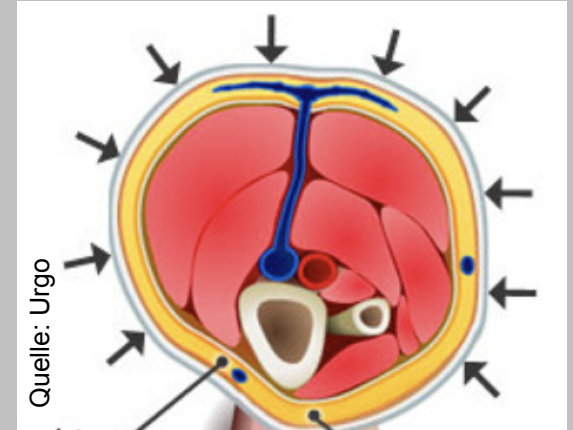
ORTHOPÄDIE
VITAL ZENTRUM
PIRO GMBH

„Piro Qualität für's Leben“[®]

Laplace Gesetz



$$D = S / r$$



D = Kompressionsdruck , S= Spannung, r= Radius



ORTHOPÄDIE
VITAL ZENTRUM
PIRO GMBH

„Piro Qualität für's Leben“[®]

Kompressionsklassen

Klasse	Druck (mmHg)	Verwendung
1	18,4-21,2	Thrombose-Vorbeugung Krankenhaus Schwangerschaft
2	25,1-32,1	nach Operation Thrombose Unterschenkel
3	36,4-46,5	Thrombose Unterschenkel+Krampfadern Thrombose Oberschenkel/Becken
4	>59,0	schwere Gewebswasseransammlung Lymphödem

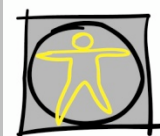


Kompressionsklasse II hat einen Druck
von 25,1-32,1mmHg



Quelle:3 Fatapo

Eine Blutdruckmanschette
40-50 mmHg



ORTHOPÄDIE
VITAL ZENTRUM
PIRO GMBH

„Piro Qualität für's Leben“

An und Ausziehhilfe

Gleithilfen aus Seide
(nur bei offener Spitze)



Butler off



Gummihandschuhe

Butler



ORTHOPÄDIE
VITAL ⁺ZENTRUM
PIRO GMBH

„Piro Qualität für's Leben“

Strumpflänge

... richtet sich nach dem Krankheitsbild



Geschlossene Fußspitze

Was hat Wolfgang Joop mit Gummistrümpfen



ORTHOPÄDIE
VITAL ZENTRUM
PIRO GMBH

„Piro Qualität für's Leben“[®]

Kompressionsstrumpf Design



ORTHOPÄDIE
VITAL ⁺ZENTRUM
PIRO GMBH

„Piro Qualität für's Leben“[®]

Vielen Dank



Gerne Laden wir Sie ein, uns am Messestand
zu besuchen



ORTHOPÄDIE
VITAL+ZENTRUM
PIRO GMBH

„Piro[®] Qualität für's Leben“